



# L'AGENCE DE SAINT RÉMY

MADE IN ALPILLES

1 498 000 €

**Achat maison de village**

**7 pièces**

**Surface : 200 m<sup>2</sup>**

**Surface terrain : 450 m<sup>2</sup>**

**Année construction : Rénovation 2019**

**Exposition : Sud**

**Vue : Jardin**

**État intérieur : Excellent**

**État extérieur : Neuf**

**Couverture : Tuiles**

**Prestations :**

Piscine 5/2 chlore, Plancher rafraichissant, Maison de charme, Menuiserie bois, Double vitrage, Chambre d'hôtes possible, Clim dans chambres, Centre ville

6 chambres

1 salle de bain

2 salles de douche

4 toilettes

2 parkings

#### Informations légales

1 498 000 € honoraires inclus

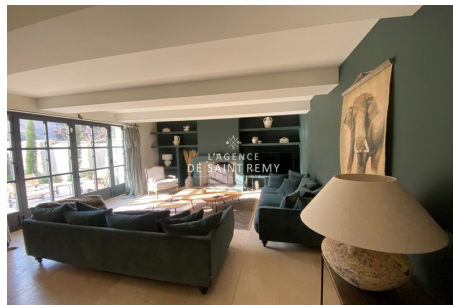
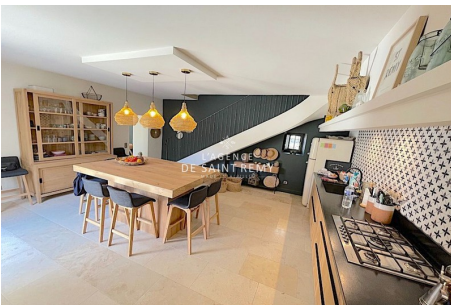
5,49% TTC d'honoraires inclus à la charge de l'acheteur (1 420 000 € hors honoraires), aucune procédure en cours, les informations sur les risques auxquels ce bien est exposé sont disponibles sur [georisques.gouv.fr](http://georisques.gouv.fr)



## Maison de village 475s Saint-Rémy-de-Provence

Charmante Maison de Ville Confortable au Cœur de Saint-Rémy-de-Provence Ce mas de ville, niché au centre-ville de Saint-Rémy-de-Provence, offre une expérience de vie exceptionnelle. Il présente un salon baigné de lumière exposé au sud, avec une baie vitrée qui s'ouvre sur une terrasse ombragée et surplombe le bassin-piscine. Une cuisine d'appoint entièrement équipée, accompagnée de son arrière-cuisine, est parfaite pour les amateurs de cuisine. La maison compte cinq chambres, dont une suite avec dressing, et une suite indépendante qui ajoute une dimension particulière à la propriété. La décoration est soignée dans les moindres détails, et sa localisation au cœur du village vous permet de profiter des commerces locaux, du marché, ainsi que des nombreux restaurants accessibles à pied. De plus, un parking privé clos avec un portail automatique vous offre toute la tranquillité nécessaire. Cette propriété est une opportunité à ne pas manquer...

Classe énergie (dpe) : B - Classe climat (ges) : A  
Document non contractuel - 08/08/2024



**L'agence de Saint Rémy - 43, bd Victor Hugo - Saint-Rémy-de-Provence**

Tél: 04 90 20 80 70 - [lagencedesaintremy@gmail.com](mailto:lagencedesaintremy@gmail.com)

Carte professionnelle n°CPI 13012018000031153 et CPI 13012018000030996 - RCS TARASCON 802 930 420

**Protocole COVID :** Vendeur et visiteur portent un masque pendant la visite et utilise leur propre gel hydro alcoolique. Visites: 30 minutes max, (1 par demie-journée) 1 personne max, aérer les pièces 15mn avant et après. Échangez les docs par emails. Les visiteurs ne doivent rien toucher. Respectez la distanciation physique. Pièces infé à 10m2: 2 personnes max. Chacun utiliser son gel hydro alcoolique et utiliser son propre stylo. Si vous avez un doute (fièvre, toux etc.) il v vaut mieux reporter la visite.