



# L'AGENCE DE SAINT RÉMY

MADE IN ALPILLES

2 050 000 €

**Achat mas**

**7 pièces**

**Surface : 288 m<sup>2</sup>**

**Surface séjour : 100 m<sup>2</sup>**

**Surface terrain : 5550 m<sup>2</sup>**

**Exposition : Sud**

**Vue : Jardin**

**État extérieur : Neuf**

**Prestations :**

Chambre de plain pied, Piscine 17x4,  
Cheminée, Maison de charme, Hauteur  
sous plafond, Maison de plain pied,  
Garage 59m<sup>2</sup>, Poutres

6 chambres

1 terrasse

1 salle de bain

4 salles de douche

5 toilettes

1 garage

#### Informations légales

2 050 000 € honoraires inclus

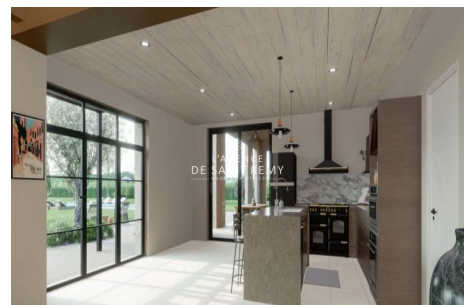
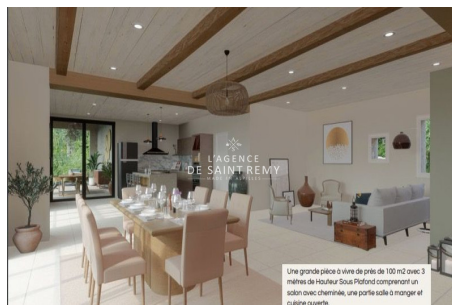
6,38% TTC d'honoraires inclus à la charge  
de l'acheteur (1 927 000 € hors honoraires),  
aucune procédure en cours, les  
informations sur les risques auxquels ce  
bien est exposé sont disponibles sur  
[georisques.gouv.fr](http://georisques.gouv.fr)



## Mas 524S Saint-Rémy-de-Provence

Saint Rémy de Provence, ancien mas agricole qui sera entièrement rénové, construit fin XIX<sup>ème</sup> siècle avec permis obtenu pour de 288 m<sup>2</sup> hab sur 3 niveaux sur un terrain de 5 550 m<sup>2</sup> dépendance de 104 m<sup>2</sup>. Permis accepté et purgé pour : Une grande pièce à vivre de près de 100 m<sup>2</sup> avec 3 mètres de Hauteur Sous Plafond comprenant : un salon/cheminée, une partie salle à manger et cuisine ouverte. Une suite en rez de jardin avec sa salle de bain, toilettes indépendantes et son dressing. Au premier étage, deux grandes suites avec salle de bain, toilettes indépendantes et dressing, une chambre avec douche, lavabo et toilettes indépendantes, Au second étage, sous combles, deux chambres et une salle de bain, toilettes indépendantes. Vendue sous le régime de la VIR, la maison pourra être aménagée suivant les envies et besoins de son acquéreur.

Document non contractuel - 25/04/2024



**L'agence de Saint Rémy** - 43, bd Victor Hugo - Saint-Rémy-de-Provence

Tél: 04 90 20 80 70 - [lagencedesaintremy@gmail.com](mailto:lagencedesaintremy@gmail.com)

Carte professionnelle n°CPI 13012018000031153 et CPI 13012018000030996 - RCS TARASCON 802 930 420

**Protocole COVID :** Vendeur et visiteur portent un masque pendant la visite et utilise leur propre gel hydro alcoolique. Visites: 30 minutes max, (1 par demie-journée) 1 personne max, aérer les pièces 15mn avant et après. Échangez les docs par emails. Les visiteurs ne doivent rien toucher. Respectez la distanciation physique. Pièces infé à 10m<sup>2</sup>: 2 personnes max. Chacun utiliser son gel hydro alcoolique et utiliser son propre stylo. Si vous avez un doute (fièvre, toux etc.) il v vaut mieux reporter la visite.