



# L'AGENCE DE SAINT RÉMY

MADE IN ALPILLES

898 000 €

Achat maison de village

6 pièces

Surface : 178 m<sup>2</sup>

Surface séjour : 60 m<sup>2</sup>

Surface terrain : 423 m<sup>2</sup>

Année construction : 1900

Exposition : Sud

Vue : Jardin

Eau chaude : Electrique

État intérieur : Neuf

État extérieur : Rénové

Couverture : Tuiles

Prestations :

Chambre de plain pied, Piscines 6x3  
chauffée, Portail électrique, Maison de  
charme, Garage porte auto, Alarme,  
Chambre d'hôtes possible, Visiophone,  
Conduit pour poêle (séjours), Centre ville

5 chambres

1 terrasse

1 salle de bain

3 salles de douche

2 toilettes

1 garage

2 parkings

Informations légales

898 000 € honoraires inclus

5,03% TTC d'honoraires inclus à la charge  
de l'acheteur (855 000 € hors honoraires),  
aucune procédure en cours, les  
informations sur les risques auxquels ce  
bien est exposé sont disponibles sur  
[georisques.gouv.fr](http://georisques.gouv.fr)

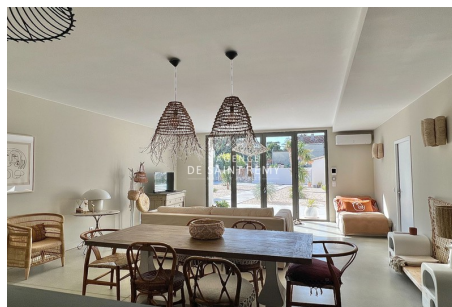


## Maison de village 493s Maillane

Situé à Maillane, un charmant village provençal proche des Alpilles et à quelques minutes de Saint-Rémy-de-Provence, ce mas de village offre une ambiance paisible avec son jardin clos et sa piscine chauffée. Récemment rénovée en 2022, cette maison de 178 m<sup>2</sup> propose des espaces spacieux et une belle hauteur sous plafond. Au rez-de-chaussée, vous trouverez un lumineux séjour avec une grande baie au sud donnant sur la terrasse, une cuisine "total Black" équipée au design épuré, une chambre plein sud avec une élégante salle de bains attenante, des toilettes et une buanderie. Au premier étage, un palier dessert quatre spacieuses chambres et trois salles d'eau avec toilettes. La maison est orientée vers un espace extérieur clôturé de 423 m<sup>2</sup> au style méditerranéen, avec une piscine chauffée de 3x6 mètres, une plage, une terrasse, une treille, une dépendance, un parking, une cour arrière et un local technique (avec forage et eau de ville).

L'agence...

Classe énergie (dpe) : A - Classe climat (ges) : A  
Document non contractuel - 08/12/2023



L'agence de Saint Rémy - 43, bd Victor Hugo - Saint-Rémy-de-Provence

Tél: 04 90 20 80 70 - [lagencedesaintremy@gmail.com](mailto:lagencedesaintremy@gmail.com)

Carte professionnelle n°CPI 13012018000031153 et CPI 13012018000030996 - RCS TARASCON 802 930 420

**Protocole COVID :** Vendeur et visiteur portent un masque pendant la visite et utilise leur propre gel hydro alcoolique. Visites: 30 minutes max, (1 par demie-journée) 1 personne max, aérer les pièces 15mn avant et après. Échangez les docs par emails. Les visiteurs ne doivent rien toucher. Respectez la distanciation physique. Pièces infé à 10m2: 2 personnes max. Chacun utiliser son gel hydro alcoolique et utiliser son propre stylo. Si vous avez un doute (fièvre, toux etc.) il v vaut mieux reporter la visite.