



# L'AGENCE DE SAINT RÉMY

MADE IN ALPILLES

2 050 000 €

**Buying mas**

**7 rooms**

**Surface : 288 m<sup>2</sup>**

**Surface of the living : 100 m<sup>2</sup>**

**Surface of the land : 5550 m<sup>2</sup>**

**Exposition : Sud**

**View : Jardin**

**External condition : new**

**Amenities :**

bedroom bungalow , Piscine 17x4,  
fireplace, charming house, Hauteur sous  
plafond, bungalow , Garage 59m2, Poutres

6 bedroom

1 terrace

1 bathroom

4 show ers

5 WC

1 garage

#### Informations légales

2 050 000 € honoraires inclus

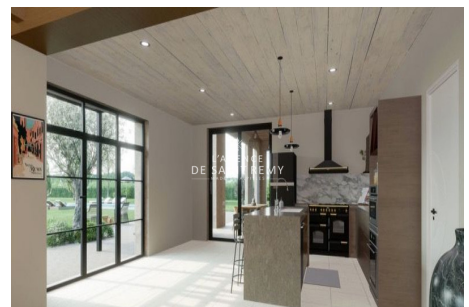
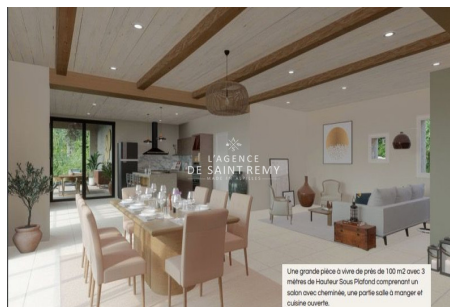
6,38% TTC d'honoraires inclus à la charge  
de l'acheteur (1 927 000 € hors honoraires),  
aucune procédure en cours, information on  
the risks to which this property is exposed is  
available on [georisques.gouv.fr](http://georisques.gouv.fr)



## Mas 524S Saint-Rémy-de-Provence

Mas to renovate sold in fully restored VIR Saint Rémy de Provence, Mas of 288 m<sup>2</sup> on 3 levels in a pretty park of 5,550 m<sup>2</sup>, Provençal cypresses and tall poplars and outbuilding of 104 m<sup>2</sup>. A large living room of almost 100 m<sup>2</sup> with a lounge/fireplace, a dining area and an open kitchen. A suite on the ground floor with its bathroom, separate toilet and dressing room. On the first floor, two large suites with bathroom, separate toilet and dressing room, a bedroom with shower, sink and separate toilet, On the second floor, in the attic, two bedrooms and a bathroom, separate toilet. Sold under the VIR regime, the house can be fitted out according to the desires and needs of its purchaser.

Document non contractuel - 27/04/2024



**L'agence de Saint Rémy - 43, bd Victor Hugo - Saint-Rémy-de-Provence**

Tél: 04 90 20 80 70 - [lagencedesaintremy@gmail.com](mailto:lagencedesaintremy@gmail.com)

Carte professionnelle n°CPI 13012018000031153 et CPI 13012018000030996 - RCS TARASCON 802 930 420

**Protocole COVID :** Vendeur et visiteur portent un masque pendant la visite et utilise leur propre gel hydro alcoolique. Visites: 30 minutes max, (1 par demie-journée) 1 personne max, aérer les pièces 15mn avant et après. Échangez les docs par emails. Les visiteurs ne doivent rien toucher. Respectez la distanciation physique. Pièces infé à 10m2: 2 personnes max. Chacun utiliser son gel hydro alcoolique et utiliser son propre stylo. Si vous avez un doute (fièvre, toux etc.) il v vaut mieux reporter la visite.