



# L'AGENCE DE SAINT RÉMY

MADE IN ALPILLES

Price on request

**Location villa**

**6 rooms**

**Surface : 200 m<sup>2</sup>**

**Surface of the living : 80 m<sup>2</sup>**

**Surface of the land : 1900 m<sup>2</sup>**

**Year of construction : 1970 Réno. 2011**

**Exposition : sud**

**View : alpilles**

**Hot water : électrique**

**Inner condition : renovated**

**External condition : excellent**

**Amenities :**

Conduit cheminée, Forage et Arrosage

intégré, Living, Piscine 11x3.5 chlore,

Automatic gate, near downtown,

Automatic Watering, contemporary, double  
glazing

3 bedroom

1 terrace

1 bathroom

1 shower

3 WC

1 garage

3 parkings

**Fees and charges**

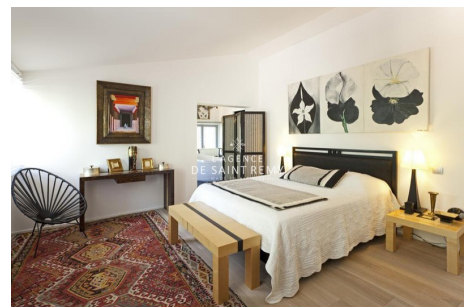
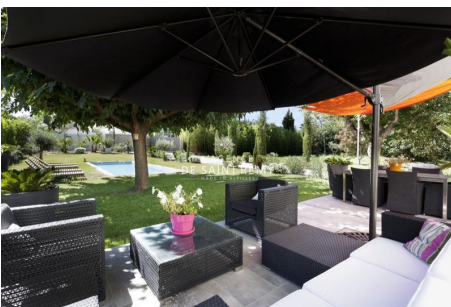
provision for charges with annual  
settlement



## Villa 316S Saint-Rémy-de-Provence

house level 2, View Alpilles, position south, General condition Excellent, Kitchen Fitted, Heating Underfloor, cleansing Modern sanitation, Living room surface 80 m<sup>2</sup>, Total surface area 260 m<sup>2</sup> Bedrooms 3, Bath 1, Shower 1, Toilet 3, Terrace 1 Environment house Separate, Land Raised, Near to Town-center Taxes Special Features Fireplace, Pool, Electric gates, Interphone, Automatic watering system, Outbuildings Rooms

Energy class (dpe) : C - Emission of greenhouse gases (ges) : A  
Document non contractuel - 02/05/2024



**L'agence de Saint Rémy - 43, bd Victor Hugo - Saint-Rémy-de-Provence**

Tél: 04 90 20 80 70 - [lagencedesaintremy@gmail.com](mailto:lagencedesaintremy@gmail.com)

Carte professionnelle n°CPI 13012018000031153 et CPI 13012018000030996 - RCS TARASCON 802 930 420

**Protocole COVID :** Vendeur et visiteur portent un masque pendant la visite et utilise leur propre gel hydro alcoolique. Visites: 30 minutes max, (1 par demie-journée) 1 personne max, aérer les pièces 15mn avant et après. Échangez les docs par emails. Les visiteurs ne doivent rien toucher. Respectez la distanciation physique. Pièces infé à 10m2: 2 personnes max. Chacun utiliser son gel hydro alcoolique et utiliser son propre stylo. Si vous avez un doute (fièvre, toux etc.) il v aut mieux reporter la visite.