



# L'AGENCE DE SAINT RÉMY

MADE IN ALPILLES

381 163 €

**Buying apartment**

**3 rooms**

**Surface : 61 m<sup>2</sup>**

**Surface of the living : 29 m<sup>2</sup>**

**Year of construction : 2021**

**Inner condition : new**

**Standing : residential**

**Building condition : new**

**Amenities :**

Ascenseur, double glazing, center, Volets électriques

2 bedroom

1 parking



## Apartment 227A Saint-Rémy-de-Provence

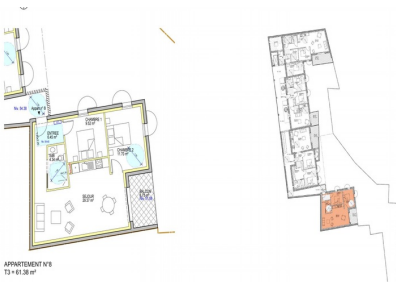
St Rémy, town center, exceptional, in residence reassured apartment in VEFA of T2 in T3 with balcony and covered parking. Price from 256 626 € to 425 599 €.

### Legal information

381 163 € fees included

fees included well condominium(20 lots in the condominium), no current procedure, information on the risks to which this property is exposed is available on [georisques.gouv.fr](http://georisques.gouv.fr)

Document non contractuel - 03/12/2024



**L'agence de Saint Rémy** - 43, bd Victor Hugo - Saint-Rémy-de-Provence

Tél: 04 90 20 80 70 - [lagencedesaintremy@gmail.com](mailto:lagencedesaintremy@gmail.com)

Carte professionnelle n°CPI 13012018000031153 et CPI 13012018000030996 - RCS TARASCON 802 930 420

**Protocole COVID :** Vendeur et visiteur portent un masque pendant la visite et utilise leur propre gel hydro alcoolique. Visites: 30 minutes max, (1 par demie-journée) 1 personne max, aérer les pièces 15mn avant et après. Échangez les docs par emails. Les visiteurs ne doivent rien toucher. Respectez la distanciation physique. Pièces infé à 10m2: 2 personnes max. Chacun utiliser son gel hydro alcoolique et utiliser son propre stylo. Si vous avez un doute (fièvre, toux etc.) il v aut mieux reporter la visite.